

## ACMHAINNÍ NÁDÚRTHA

## Gníomhaíocht AN08

**Téama**

Gníomhaíocht ranga (GR). Roghnóidh daltaí foirgneamh áitiúil, b'fhéidir an scoil í féin, agus déanfaidh siad suirbhé leis na hábhair a úsáideadh leis an foirgneamh a thógáil a aithint.

**Cuspóirí**

Daltaí a spreagadh chun smaoineamh ar fhoirgnimh mar ghné dár n-imshaol agus an bunús a bhí ag ábhair thógála mar acmhainní nádúrtha.

**Snáitheanna Curaclaim**

OSIE, Stair - Foirgnimh; Suímh nó fothraigh i mo cheantar áitiúil

OSIE, Tíreolaíocht - Imshaoil dhaonna; Lonnaíocht, tithe cónaithe agus foirgnimh eile

OSIE Eolaíocht agus Tíreolaíocht - Feasacht agus cúram imshaoil

**Scileanna**

Ag breathnú, ag ceistiú, ag anailísú, ag meas agus ag tomhas, ag clárú agus ag cur in iúl, ag meastóireacht, tuiscint ar áit, léarscáileanna agus cruinneoga

**Am**

20-30 nóiméad réamhphlé; 30-60 nóiméad ag déanamh an tsuirbhé ag brath ar an suíomh agus leibhéal sonraí an tsuirbhé. Féadfar breis ama a chaitheamh ar na torthaí a chur i láthair nó ar ghníomhaíochtaí ina dhiaidh sin.

# Tuí, maidí nó brící?

## → AG DÉANAMH SUIRBHÉ AR FHOIRGNIMH ÁITIÚLA

**CAD A THEASTÓIDH UAIT**

- Bileog suirbhéireachta faoi iamh
- Cláir fáiscthe
- Leabhar sceitseála
- Leabhar nótaí agus pinn dhaite
- Criáin thiubha
- Léarscáil áitiúil
- Mála plaisteach leis an bpáipéar a chosaint ón mbáisteach.

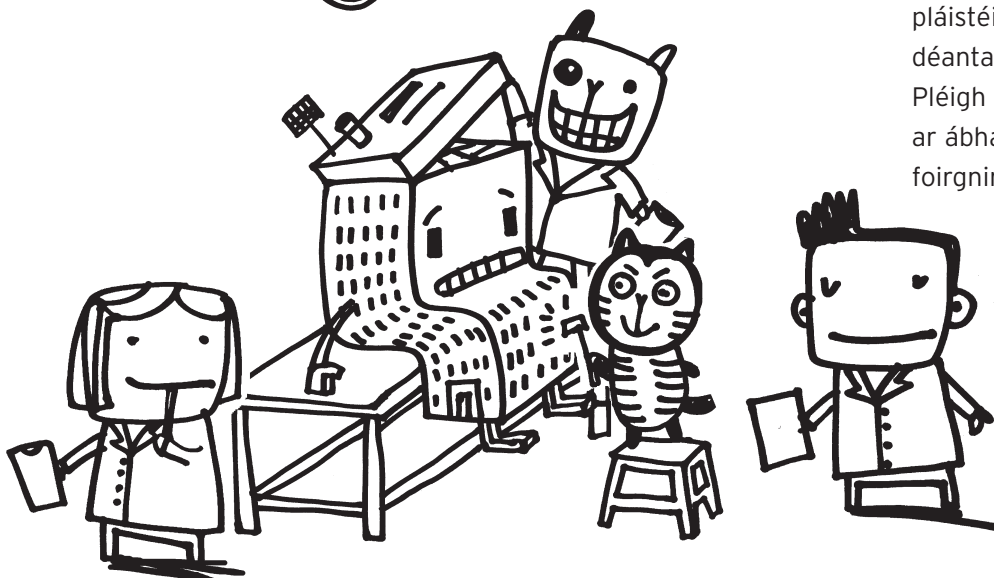
Féadfaidh tú leas a bhaint as roth tomhais, compás agus ceamara freisin, má bhíonn siad ar fáil.



**Nóta:** Agus tú ag roghnú foirgnimh le suirbhé a dhéanamh orthu roghnaigh suímh a bhfuil rochtain shábháilte ag coisithe orthu agus atá ar shlí sábháilte ón scoil. Más gá téigh i dteagmháil leis na daoine atá sna foirgnimh roimh ré le cead a fháil uathu suirbhé a dhéanamh agus chun am oiriúnach a shocrú le cuairt a thabhairt orthu. D'fhéadfadh sé sin deiseanna a thabhairt do dhaltaí agallamh a chur ar dhuine éigin a bhfuil eolas acu ar an bhfoirgneamh.

**CAD A DHÉANFAIDH TÚ**

- 1 Féadfaidh tú na foirgnimh i do cheantar a phlé leis an rang. Smoainigh ar sheanfhoirgneamh agus ar fhoirgneamh nua. Cad le haghaidh a n-úsáidtear na foirgnimh? Déanfaidh an suirbhé imscrúdú ar ábhair a úsáideadh san fhoirgneamh mar sin pléigh na hábhair atá liostaithe lena chinntiú go mbeidh na daltaí in ann an difríocht a fheiceáil idir clocha, brící, stroighin nó rindreáil (nuair a bhíonn pláistéireacht nó scimeáil déanta ar dhromchla foirgnimh). Pléigh na huigeachtaí a bhíonn ar ábhair agus iarr ar dhaltaí foirgnimh a bhreathnaíonn go



## ACMHAINNÍ NÁDÚRTHA

## Gníomhaíocht AN08

ar leanúint →

maith agus cinn nach mbreathnaíonn go maith a ainmniú. Iarr orthu a gcuid freagraí a mhíniú.

- 2 Abair leis an rang go bhfuil tú chun suirbhé a dhéanamh ar fhoirgneamh áitiúil. Féadfaidh tú suirbhé a dhéanamh ar an scoil áitiúil mar chleachtadh agus socrú a dhéanamh ansin cuairt a thabhairt ar shéipéal áitiúil, ar an leabharlann, ar theach, ar oifig, ar fhoirgneamh cathrach nó ar shiopa.
- 3 Roinn an rang i ngrúpaí agus iarr orthu an foirgneamh a aithint ar an léarscáil áitiúil.
- 4 D'fhéadfaí cuairt a thabhairt ar an leabharlann áitiúil mar rogha gníomhaíochta breise le taighde a dhéanamh ar an bhfoirgneamh agus féachaint an bhfuil aon eolas, aon seanléarscáileanna ná aon seanghrianghraif ar fáil.
- 5 Le linn an tsuirbhé féadfaidh daltaí a n-imscrúdú a leathnú trí leas a bhaint as roth tomhais le gnéithe den fhoirgneamh a thomhais, plean radhairc a chur le chéile agus leas a bhaint as compás leis na príomhairde a chur isteach. Cuirfidh ceamara le cur i láthair thorthaí na ndaltaí ach níl sé riachtanach.
- 6 Iarr ar gach grúpa tuairisc a dhéanamh ar a gcuid torthaí agus iad a phlé.

### Ar aghaidh leat

D'fhéadfadh ranganna níos sine suirbhé a dhéanamh ar dhá fhoirgneamh atá an-difriúil óna chéile, mar shampla sean-shéipéal agus oifig nua-aimseartha nó foirgneamh poiblí, agus an péire a chur i gcomparáid lena chéile.

Má tá ceangal láidir áitiúil idir na hábhair san fhoirgneamh a ndearnadh tú suirbhé orthu, d'fhéadfadh daltaí tuilleadh a fháil amach faoi cá as ar tháinig na hábhair, mar shampla cloch a tháinig ó chairéal áitiúil. D'fhéadfá cuireadh a thabhairt do speisialtóir oidhreachta áitiúil teacht isteach chun labhairt faoi fhoirgnimh i do cheantar. Soláthraíonn an Scéim Oidhreachta i Scoileanna atá ag an CMNÉ eolaire de speisialtóirí ag [www.into.ie/html/development/her\\_directory.htm](http://www.into.ie/html/development/her_directory.htm) agus déanann sé éascaíocht ó thaobh cuairteanna a chur in áirithe. D'fhéadfadh daltaí cosán a dhéanamh timpeall an fhoirgnimh (féach Cúram Imshaoil Gníomhaíocht 4).

D'fhéadfaí an ghníomhaíocht sin a nascadh leis na cleachtaí maidir le déanamh-léarscáileanna sa Phacáiste Cúram Imshaoil atá ar an láithreán gréasáin seo. D'fhéadfaí foirgnimh a bheidh faoi staidéar a mharcáil nó léaráidí a tharraingt díobh ar na léarscáileanna, agus d'fhéadfadh suirbhé d'fhoirgnimh a bheith mar chuid den chleachtadh léarscáilíochta.

## ACMHAINNÍ NÁDÚRTHA

## Gníomhaíocht AN08

## SUIRBHÉ FOIRGNÍOCHTA

## TEASTÓIDH SIAD

## SEO A LEANAS UAI

- Bileog suirbhéireachta
- Cláir fáiscthe
- Leabhar sceitseála
- Leabhar nótaí agus pinn luaidhe daite
- Criáin thiubha
- Léarscáil áitiúil
- Mála plaisteach leis an bpáipéar a chosaint ón mbáisteach

Dáta \_\_\_\_\_

Am \_\_\_\_\_

Ainm an tSuirbhéara \_\_\_\_\_

Ainm an Fhoirgnimh \_\_\_\_\_

Bliain ar tógadh é \_\_\_\_\_

1. An ndearnadh athchóiriú air ó shin nó ar cuireadh síneadh leis? Scríobh sonraí i do leabhar nótaí. \_\_\_\_\_
2. Cad le haghaidh a n-úsáidtear an foirgneamh? \_\_\_\_\_
3. Ar úsáideadh an foirgneamh dó sin i gcónaí? Murar úsáideadh cad le haghaidh ar úsáideadh é roimhe sin? \_\_\_\_\_

Ábhar	Tá nó Níl	Uigeacht (garbh, mín, tuairtealach, te, fuar)	Dath (scríobh an dath agus déan iarracht sampla a tharraingt leis na pinn luaidhe daite)	Cá háit a bhfuil an t-ábhar á úsáid? (ballaí, doras, gnéithe maisiúcháin)
Adhmad				
Miotal				
Gloine				
Bríce				
Cloch				
Stroighin				

## ACMHAINNÍ NÁDÚRTHA

## Gníomhaíocht AN08

ar leanúint →

4. Déan sceitse den fhoirgneamh i do leabhar sceitseála agus cuir lipéad ar an slí isteach agus aon ghnéithe suimiúla a bhaineann leis.
5. Tabhair uigeachtaí na n-ábhar tógála aníos trí pháipéar trí chrián a chuimilt ar an bpáipéar os a gcionn. Scríobh síos cá háit ar tógadh iad agus an dáta.
6. Déan marcanna de phatrúin nó dearthaí ar an bhfoirgneamh nó ar chlúdaigh frapaí miotal, ainm-phlátaí, ráillí nó sa talamh. Scríobh síos cá háit ar tógadh iad agus an dáta.
7. Smaoinigh ar cúig fhocail is fearr a dhéanann cur síos ar an bhfoirgneamh (m.sh. ard, sean, nua-aimseartha, geal, gránna, sonrath)
8. Cad í an ghné den fhoirgneamh is mó a thaitníonn leat agus cad í an ghné is lú a thaitníonn leat?
9. An bhfuil dea-bhail ar an bhfoirgneamh?
10. Cad iad an dá fhoirgneamh is gaire don cheann seo?
11. An bhfuil siad cosúil nó éagsúil le d'fhoirgneamh féin? Mínigh cén fáth.