

AN DÚLRA

Gníomhaíocht AD01

Téama

Gníomhaíocht ranga (GR). Déanann na daltaí gnáthóg nó aithníonn siad gnáthóg ar thalamh na scoile agus déanann siad iniúchadh ar cad a mhaireann ann. Bíonn an fócas ar mhionainmhithe (i.e. seangáin, damhán alla agus míolta beaga eile!)

Cuspóirí

Ligeán do pháistí súil a choimeád ar ainmhithe thar am agus breathnú orthu

agus an líon acu a bíonn ann, a dtréithe agus a n-iompar a chláru. Ag breathnú ar ainmhithe beaga ina ngnáthóga nádúrtha féin - is féidir leis sin oibriú in áiteanna beaga fiú le hacmhainní teoranta.

Snáitheanna Curaclaim

OSIE, Eolaíocht - Plandaí agus ainmhithe; Éagsúlacht agus tréithe dúile beo; Feasacht agus cúram imshaoil.

Scileanna

Ag ceistiú, ag breathnú, ag tuar, ag sórtáil, ag aithint.

Am

35 nóiméad chun socrú suas; 15-20 nóiméad sa tseachtain chun staidéar a dhéanamh ar an ngnáthóg ar feadh na scoilbhliana.

Nascadh le Scoileanna Glasa

Ag feabhsú imshaoil na scoile.

Cé a shnámhann ansin?

AG DÉANAMH AGUS AG IMSCRÚDÚ GNÁTHÓG

CAD A THEASTÓIDH UAIT

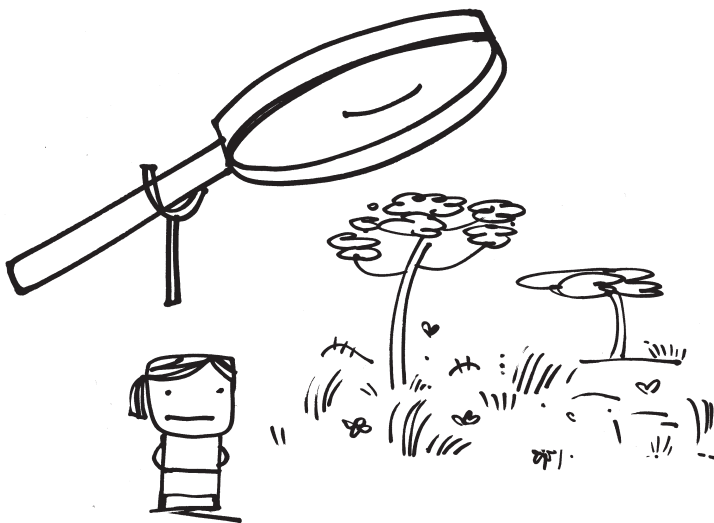
- Seanlomáin
- Seanchairpéid agus carraigeacha
- Téip miosúir
- Pinn Luaidhe agus páipéar
- Lámhainní Plaisteacha
- Pútair chun feithidí a bhailiú (féach www.blackrock-edu.ie)

WHAT YOU DO

Nóta: Nigh do lámha i gcónaí tar éis duit iniúchadh a dhéanamh ar do ghnáthóg!

- 1 Tosaigh ag fiafrú de na daltaí an gceapann siad an mbeadh áit ar bith ar thalamh na scoile a bheadh oiriúnach do mhionainmhithe chun maireachtáil ann.

- 2 Is féidir staidéar a dhéanamh ar aon ghnáthóga mion-ainmhithe atá ann agus is féidir na hainmhithe a fhaightear iontu a chur i gcomparáid leis na cinn a thagann chuig an ngnáthóg nua a dhéanann tú féin.
- 3 Iarr ar na daltaí píosaí de sheanchairpéad nó de sheanlomáin a bhailiú. Is féidir leis



AN DÚLRA

Gníomhaíocht AD01

leanúint →

an múinteoir iad sin a bhailiú iad féin freisin. Ní gá don ghnáthóg a bheith an-mhór agus ní gá go mbeadh na hábhair salach (ag an tús ar aon nós!).

- 4 Faigh áit a bhíonn tais, cosanta go maith, ar thalamh na scoile agus ar chúl na gréine.
- 5 Leag na seanlomáin agus an cairpéad san áit agus má bhíonn an aimsir tirim úsáid canna uisce chun an áit a fhliuchadh beagáinín.
- 6 Is féidir leis na daltaí an áit a bhfuil an ghnáthóg a thomhas agus mapa a tharraingt.
- 7 Fág an gnáthóg ar feadh seachtaine agus fill leis na mapaí a bhíonn déanta roimhe sin.
- 8 Déan nóta d'aon athruithe ar do mhapa ag baint úsáide as dath difriúil agus cuir an dáta ag an mbarr.
- 9 Croch suas an cairpéad, na carraigeacha nó na lomáin go cúramach go bhfeicfidh tú an bhfuil aon mhionainmhithe le fáil. Déan cinnte go gcuireann tú gach rud ar ais mar a fuair tú é tar éis duit a bheith ag breathnú.
- 10 Úsáid pútair chun roinnt mionainmhithe a bhailiú (féach www.blackrock-edu.ie) chun staidéar a dhéanamh

orthu. Bí cúramach leis na mionainmhithe agus leag ar ais ina ngnáthóg iad ina dhiaidh sin.

- 11 Úsáid eochracha aitheantais, bileoga oibre agus eolas do mhúinteoirí an CMÉ a sholáthraítear sa phacáiste seo (le caoinchead an CMÉ) chun aon mhionainmhithe a aithint agus staidéar a dhéanamh orthu.
- 12 Fill ar an ngnáthóg gach seachtain agus cláraigh an aimsir, fás plandaí agus aon mhionainmhithe a bhíonn i láthair.
- 13 Cuir do chuid torthaí ar chairt sa seomra ranga.

Ceisteanna

- 1 Cén tionchar a bhíonn ag an aimsir, ag na séasúir éagsúla nó ag na plandaí a bhíonn i láthair ar an ngnáthóg?
- 2 An mbíonn níos mó mionainmhithe ann gach seachtain?
- 3 Tarraing barrachairt ag léiriú an líon mionainmhithe a bhíonn ann thar am agus bíodh sé ar taispeántas sa seomra ranga.
- 4 An féidir leat slabhra bia nó gréasán bia a aithint i do ghnáthóg?

AN DÚLRA

Gníomhaíocht AD01

leanúint →

Ar aghaidh leat

1 Seo ceann de na gnáthóga is éasca a chruthú ar thalamh na scoile chun staidéar a dhéanamh agus tugann sé an deis do na daltaí a gcuid scoileanna a fhorbairt, ag

breathnú, ag clárú agus ag iniúchadh ainmhithe ina ngnáthóga.

Tá go leor bealaí eile ann chun gnáthóg a chruthú i ngach cineál imshaol scoile; is féidir le scoileanna uirbeacha, le

scoileanna sna bruachbhailte nó le scoileanna faoin tuath gnáthóg a chruthú chun staidéar a dhéanamh ar phlandaí agus ar ainmhithe ina n-imshaol áitiúil féin (féach thíos).

| | |
|--|--|
| <p>Coincréit amháin i gclós na scoile? Bain triall as seo...</p> | <p>Líon seanbhuicéid, boinn, bláthcheapach ardaithe ina mbíonn ithir agus plandaí dúchasacha nó fiáine. Féach www.blackrock-edu.ie chun dialann a fháil maidir le cad is féidir a chur agus cén uair.</p> |
| <p>Gan dóthain spáis sa chlós? Bain triall as seo...</p> | <p>Déan boscaí fuinneoga agus ciseáin a bhíonn le crochadh as buidéal uisce dhá-lítear athchúrsáilte. Chun boscaí fuinneoga a dhéanamh, gearr amach dronuilleog fhada as taobh amháin de bhuidéal agus cuir poill bheaga ar an mbonn. Chun ciseán a bhíonn le crochadh a dhéanamh, gearr an barr den bhuidéal agus gearr dhá pholl bheaga ar gach aon taobh den bhuidéal agus cuir poill bheaga ar an mbonn. Croch an ciseán le corda daingnithe leis an gclaibín. Is féidir leis na daltaí dearaidh a phéinteáil ar na buidéal.</p> |
| <p>Talamh bán amháin? Bain triall as seo...</p> | <p>Bíonn go leor plandaí fhiáine ag fás ar thalamh bán. D'fhéadfadh an scoil lá a thógáil saor chun an áit a ghlanadh nó chun síolta nua a scaipeadh (féach www.blackrock-edu.ie chun fáil amach conas síolta fhiáine, crainn agus toir a chur), agus d'fhéadfadh na daltaí na heochracha eolais plandaí agus mionainmhithe a úsáid chun ainm a chur ar na cinn a fhaigheann sibh. (Nóta: ní cóir do na leanaí a bheith páirteach ag glanadh suas bruscair)</p> |
| <p>Cad faoin ngeimhreadh? Bain triall as seo...</p> | <p>Ní gá go mbeadh na gnáthóga taobh amuigh! Is féidir mionghnáthóga coillearnacha, talamh fliuch agus fásraí a shocrú i seanbháisíní leis na plandaí cúí. Conas a théann plandaí in oiriúint don áit a mhaireann siad. Féach www.blackrock-edu.ie chun smaointe iontacha a fháil chun do ghnáthóga féin a dhéanamh laistigh, gairdíní i mbuidéal, áiteanna chun a bheith ag breathnú ar mhionainmhithe agus imshaol locháin.</p> |
| <p>Faigh crann agus Bain triall as seo...</p> | <p>Soláthraíonn crainn gnáthóga do gach cineál mionainmhí, éin agus plandaí (ar nós eidhneán agus léicean). Faigh crann áitiúil i do cheantar; tarraing mapa den ionad, tomhais a leithead agus a airde, meas cén aois atá aige agus cuardaigh plandaí agus ainmhithe atá ag maireachtáil air. Is féidir leat dul ar aghaidh agus é a chur i gcomparáid le crainn eile. Cad iad na cineálacha crann a mheallann an chuid is mó d'ainmhithe?</p> |