

TIONCHAIR AGUS TRUAILLIÚ

Gníomhaíocht TT02

Téama

Gníomhaíocht ranga (GR). Déanfaidh daltaí iniúchadh ar chaighdeán an aeir i dtalamh na scoile agus smaoineoidh siad ar thruailleán aeir ina gceantar áitiúil.

Cuspóirí

An smaoineamh maidir le cáithíní agus truailliú san aer a thabhairt isteach, ag iniúchadh an aeir timpeall orainn féachaint cé chomh glan agus atá sé. Plé a spreagadh ar an tábhacht a bhaineann le haer glan.

OSIE, Eolaíocht agus Tíreolaíocht - Feasacht agus cúram imshaoil

Eolaíocht - Plandaí agus ainmhithe; Próisis saoil; Eolaíocht agus an t-imshaol

Scileanna

Ag ceistiú, ag breathnú, ag tuar, ag dearadh agus ag déanamh, ag clárú agus ag anailísiú

Am

15 nóiméad leis an ábhar a chur i láthair; 30-

35 nóiméad ag iniúchadh agus ag anailísiú

Nascadh le Scoileanna Glasa

Caighdeán aeir i dtalamh na scoile.

Rud éigin san aer?

AG INIÚCHADH CAIGHDEÁN AEIR

CAD A THEASTÓIDH UAIT

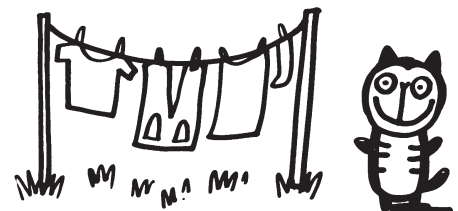
- Flocas Cadáis
- Babhla uisce
- Cóipeanna den tábla atá faoi iamh
- Páipéar graife
- Veasilín
- Gloine Formhádúcháin
- Téip ghreamaitheach
- Cairtchlár
- Gliú
- Fáiscíní páipéir
- Lipéid ghreamaitheacha

CAD A DHÉANFAIDH TÚ

- 1 Scríobh síos (agus mínigh) an téarma 'truailliú aeir' ar an gclár. Bí ag tobsmaointeoireacht leis an rang faoi cad a d'fhéadfadh an t-aer a thruailliú i dtimpeallacht na scoile.
- 2 Iarr ar na daltaí smaoineamh ar na ceistanna seo a leanas: An bhfuil do scoil i gcathair, i mbruachbhaile nó i gceantar tuaithe? An mbíonn go leor tráchta ar an mbóthar in aice na scoile? An mbaineann daoine úsáid as breosla neamhthoiteach nó as breosla toiteach sa bhaile?

An bhfuil go leor crann i dtalamh na scoile? An féidir leat na fuinneoga a oscailt i do sheomra ranga?

- 3 Mínigh don rang go bhfuil tú chun dhá iniúchadh a dhéanamh le déanamh amach cá mhéad truailliú aeir atá timpeall ort.
- 4 Sula gcuirfidh tú tús leis an iniúchadh iarr ar an rang a thuar cá háit a gceapann siad is measa atá an caighdeán aeir sa scoil. Féadfar a gcuid tuairimí a chlárú i gcóipleabhair nó ar an gclár.



TIONCHAIR AGUS TRUAILLIÚ

Gníomhaíocht TT02

ar leanúint →

Iníúchadh 1

Cearnóga Veasailín

- 1 Míneigh go dtarraingíonn an craiceann greamaitheach atá ar Veasailín go leor salachair/deannaigh ar na cearnóga, ag léiriú an chaighdeán aeir atá sa scoil.
- 2 Le cabhair ón rang roghnaigh ceithre áit sa seomra ranga agus ceithre áit i dtalamh na scoile leis na cearnóga Veasailín a leagan.
- 3 Greamaigh bileog páipéar graif anuas ar an gcairtchlár. Smear an páipéar graife le Veasailín. Cuir fáiscín páipéir trí bharr na cearnóige a bheidh mar chrúca. Déan 8-10 gcearnóga.
- 4 Croch 4 cearnóg sa seomra ranga, ceann ar thaobh amháin den chlár, ceann ag an doras, le taobh na fuinneoige agus i lár an tseomra ranga.
- 5 Croch 4 cearnóg i dtalamh na scoile, ceann sa chlós súgartha, ceann ar chrann, ceann le taobh an bhóthair agus i ngairdín na scoile.
- 6 Fág na cearnóga ansin ar feadh 2 lá.

- 7 Bailigh na cearnóga agus iarr ar na daltaí gloine formhéadúcháin a úsáid leis an méid cáithníní (deannach agus salachar) a fheiceann siad ar gach cearnóg a chomhaireamh. Féadfaidh siad an tasc a roinnt idir daltaí, gach duine acu ag comhaireamh cáithníní i dtrí nó ceithre cearnóg mór ar an bpáipéar graif.
- 8 Cláraigh an t-eolas ar an tábla a bheith ar fáil.

Iníúchadh 2

Duilleoga agus focas cadáis

- 1 Pléigh an tábhacht a bhaineann le crainn inár n-imshaol leis an rang. Súnn siad dé-ocsaíd charbóin ón aer agus scaoileann siad ocsaigin uathu, an chuid d'aer glan is mó a theastaíonn uainn.
- 2 Iarr ar an rang roinnt duilleog a thabhairt isteach ó chrainn gar don áit a bhfuil cónaí orthu.
- 3 Tabhair an rang timpeall thalamh na scoile agus bailigh roinnt duilleog ó chrainn atá thart oraibh.
- 4 Féadfar lipéid ghreamaitheacha a chur i bhfostú ar chúl gach duilleoige leis an dáta agus an áit a bhfuil an crann scríofa orthu (scríobh an t-eolas ar an lipéad sula ngreamóidh tú den duilleog é!).
- 5 Roinn na duilleoga ar na grúpaí. Tabhair babhla uisce, focas cadáis agus an tábla atá faoi iamh do gach grúpa.

- 6 Iarr ar na daltaí ar dtús cuma na duilleoige a chlárú. An bhfuil sí murtallach nó lonrach? An bhfuil sí glan nó an bhfuil deannach uirthi?
- 7 Is féidir an méad salachair nó deannaigh a bhíonn ar dhuilleog a mheas tríd an duilleog ar fad a ghlanadh le focas cadáis atá tais.
- 8 Fág an focas cadáis ag triomú agus greamaigh don chairt é le téip ghreamaitheach.

Ceisteanna

Iníúchadh 1

- 1 Cén cearnóg Veasailín is mó a raibh salachar nó deannach uirthi? An raibh difríocht idir na cearnóga sa seomra ranga agus i dtalamh na scoile? Cad a tharlódh dá dtosódh sé ag báisteach?

Iníúchadh 2

- 1 Cé acu duilleog is mó a raibh salachar uirthi? An bhfuil an t-aer níos glaine in aice do scoile nó in aice na háite a bhfuil cónaí ort?

An Dá Iníúchadh

- 1 Cad a d'fhéadfadh a bheith mar chionsiocair leis an salachar ar na duilleoga agus ar na cearnóga Veasailín? Déan liosta de do chuid tuairimí.

TIONCHAIR AGUS TRUAILLIÚ

Gníomhaíocht TT02

SUIRBHÉ AR THRUAILLIÚ AEIR

Cearnóga Veasailín

Seomra ranga	Áit	Dáta	An líon cáithíní
Cearnóg Veasailín 1			
Cearnóg Veasailín 2			
Cearnóg Veasailín 3			
Cearnóg Veasailín 4			
Talamh na scoile			
Cearnóg Veasailín 1			
Cearnóg Veasailín 2			
Cearnóg Veasailín 3			
Cearnóg Veasailín 4			

